

آشنایی با نرم افزار Team viewer

عباس رستمی*

قطب آموزش الکترونیکی در علوم پزشکی، دانشگاه علوم پزشکی شیراز، شیراز، ایران

Introduction of Team Viewer Software

Abbas Rostami*

Center of Excellence for Electronic Learning in Medical Sciences, Shiraz University of Medical Sciences, Shiraz, Iran

مقدمه

ارتباط مستقیم بین دو کامپیوتر به خصوص از راه دور یکی از جذابترین و پر کاربردترین نتایج حاصل از استفاده از شبکه و اینترنت محسوب می شود. امروزه نرم افزارها و برنامه های گوناگونی جهت ارتباط کامپیوترها عرضه شده اند که هر کدام از این برنامه ها دارای نقاط قوت و ضعف می باشند. اکثر نرم افزار های مناسب در این زمینه برنامه های تجاری هستند که جهت استفاده از آنها بایستی هزینه مربوط به آن پرداخت شود. اما در این میان نرم افزار Teamviewer بر خلاف موارد مشابه خود برای کاربران تجاری و غیر تجاری رایگان و قابل استفاده می باشد. اما کاربران تجاری با پرداخت هزینه می توانند از امکانات بیشتر این برنامه استفاده نمایند. این نرم افزار ساده و کاربر پسند دارای حجم برنامه بسیار کمی می باشد، و بر روی اکثر سیستم عامل ها اجرا می شود و بسته به نوع سیستم عامل ها تفاوت حجمی بسیار کمی دارد. به عنوان مثال در سیستم عامل ویندوز فقط 2/8 مگابایت حجم دارد. توسط این نرم افزار می توانید از راه دور به سیستم رایانه ای دیگر جهت امور آموزشی - رفع اشکال سیستم دیگر و کمک به کاربران دیگر در سایر زمینه ها متصل شوید.

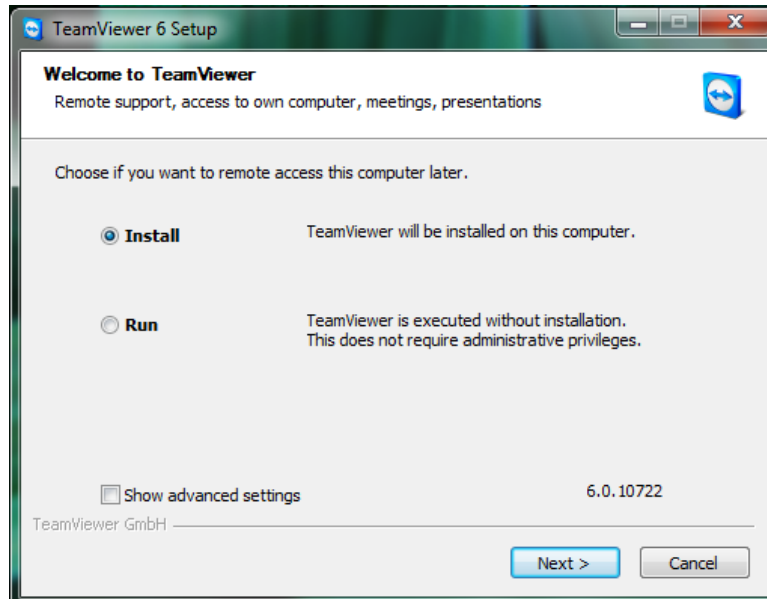
برخی مزایای نرم افزار Team Viewer

۱. امنیت بسیار بالا در استفاده از نرم افزار.
۲. عدم نیاز به آی پی معتبر (IP Valid).
۳. سرعت بالا و سازگاری با انواع ارتباطات همچون : Wireless - ADSL و حتی Dial up
۴. امکان ارسال و دریافت فایل بین دو سیستم.
۵. امکان اتصال همزمان چند نفر به یک سیستم.
۶. تصادفی بودن رمز عبور.
۷. تعویض رمز عبور با هر بار باز و بسته شدن برنامه.
۸. امکان تعریف سطح دسترسی برای رایانه ای که از راه دور کنترل می کند.
۹. سازگار با نسخه های مختلف سیستم عامل ویندوز.

مراحل نصب نرم افزار:

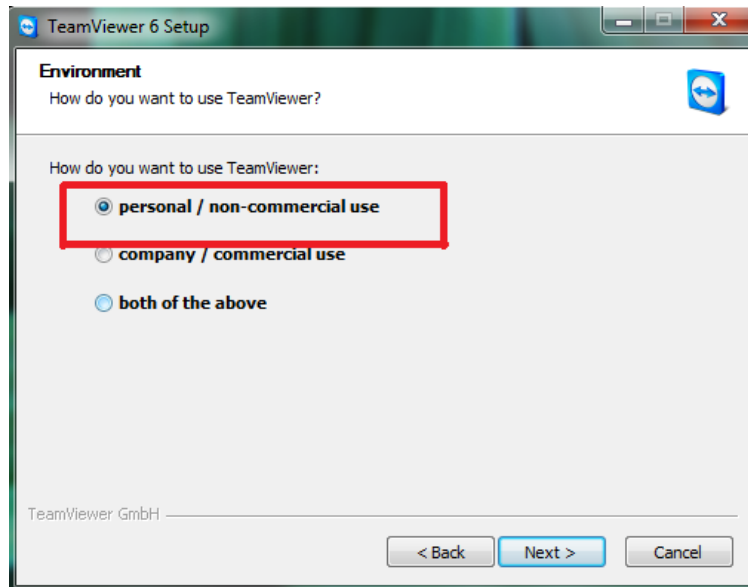
* نویسنده مسئول: مهندس کامپیوتر، دانشگاه علوم پزشکی شیراز، تمام درخواست ها به نشانی a_rostamiiau@yahoo.com فرستاده شود.

نرم افزار teamviewer را می توانید از طریق سایت teamviewer.com به صورت رایگان دانلود کرده یا آنرا از مراکز فروش نرم افزار خریداری کنید. سپس فایل نصبی این برنامه را اجرا کنید. با اجرای این فایل پنجره زیر باز می شود. (تصویر ۱)



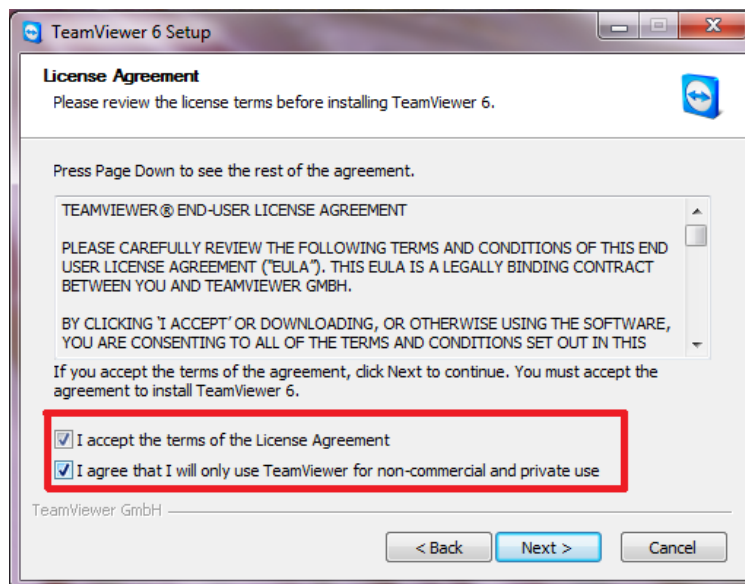
تصویر ۱: شروع نصب

همان طور که مشاهده می کنید در پنجره فوق امکان انتخاب ۲ حالت وجود دارد، حالت **Install** همان طور که مشخص است برای نصب نرم افزار و استفاده دائمی از آن به کار می رود و حالت دوم یعنی **Run** برای اجرای نرم افزار بدون نیاز به نصب است (به صورت پرتابل استفاده می شود) و مناسب در مکان هایی همچون کافی نت، رایانه شخصی دوستان و ... می باشد. در حالت کلی توصیه می شود اگر به طور دائم از این برنامه استفاده می کنید از حالت نصبی (**Install**) استفاده کنید و دکمه **Next** را فشار دهید و به مرحله بعد بروید.



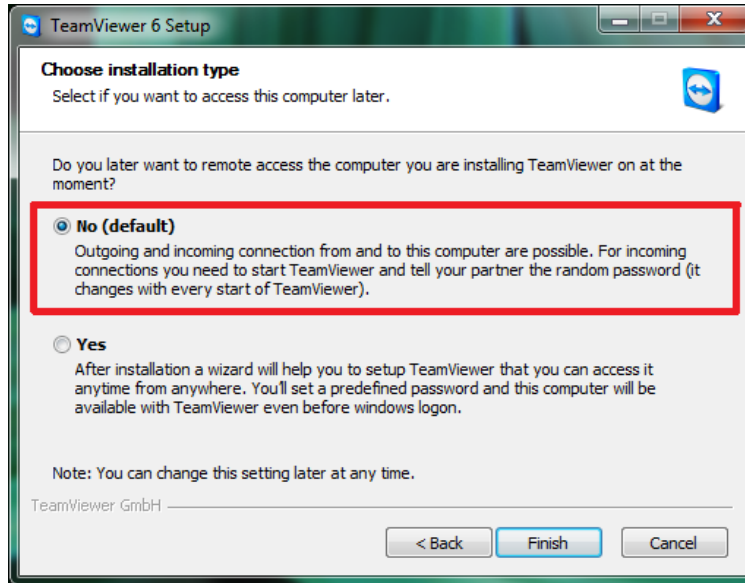
تصویر ۲: انتخاب نوع استفاده از نرم افزار

در این مرحله باید نوع استفاده از این نرم افزار را مشخص کنید، چون گزینه اول تقریباً تمامی نیاز کاربران از این برنامه را پاسخگو است و رایگان می باشد. پس گزینه اول را انتخاب کرده و دکمه Next را فشرده و به مرحله بعد بروید.



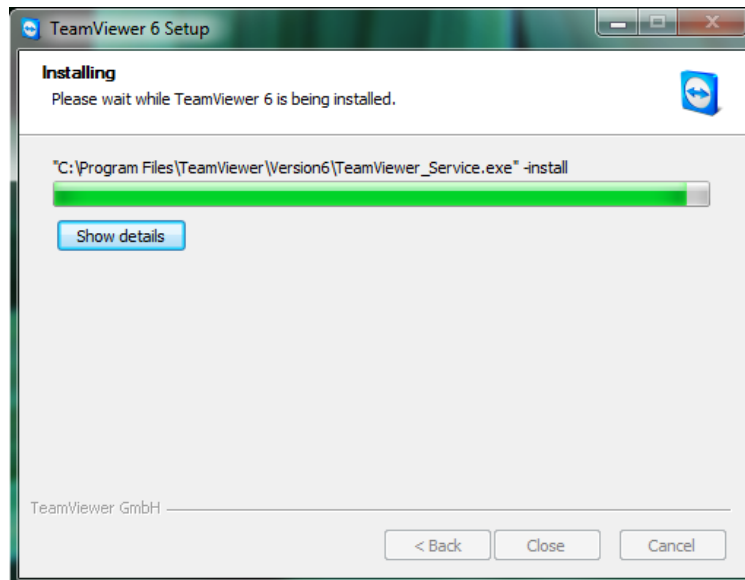
تصویر ۳: ادامه مراحل نصب

در این قسمت باید هر دو گزینه در تصویر شماره ۳ انتخاب کرده و با زدن دکمه Next به مرحله بعد بروید.



تصویر ۴: انتخاب نوع نصب برنامه

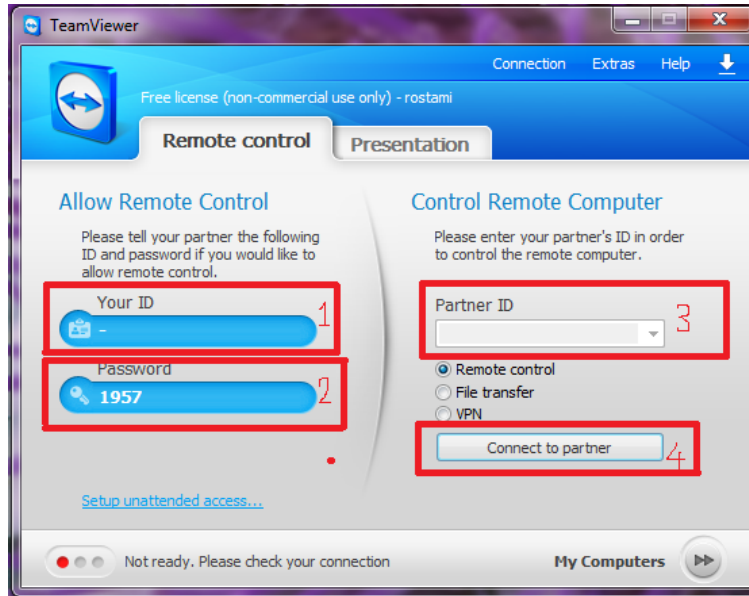
در این مرحله باید یکی از گزینه‌ها را انتخاب کنید. چون در بیشتر موارد حالت پیش فرض مورد نیاز است، ما گزینه اول را انتخاب کرده و با زدن دکمه Finish نصب برنامه آغاز می‌شود (تصویر شماره ۵).



تصویر ۵: ادامه نصب نرم‌افزار

پس از اتمام این مرحله، برنامه با موفقیت نصب شده و آیکن نرم‌افزار Team Viewer بر روی صفحه نمایش ظاهر می‌شود. پس از نصب موفقیت‌آمیز برنامه، به نحوه استفاده از این نرم‌افزار می‌پردازیم:

نحوه استفاده را می توان به دو گونه بررسی کرد: ۱. حالت استفاده از اینترنت، ۲. حالت استفاده از شبکه های محلی درون سازمانی و اداری (بدون استفاده از اینترنت). اگر از حالت ۱ استفاده می کنید قبل از اجرای نرم افزار اطمینان حاصل کنید که به اینترنت متصل شده اید، سپس با اجرای برنامه، صفحه اصلی نرم افزار Team Viewer به صورت زیر باز می شود (تصویر شماره ۶).

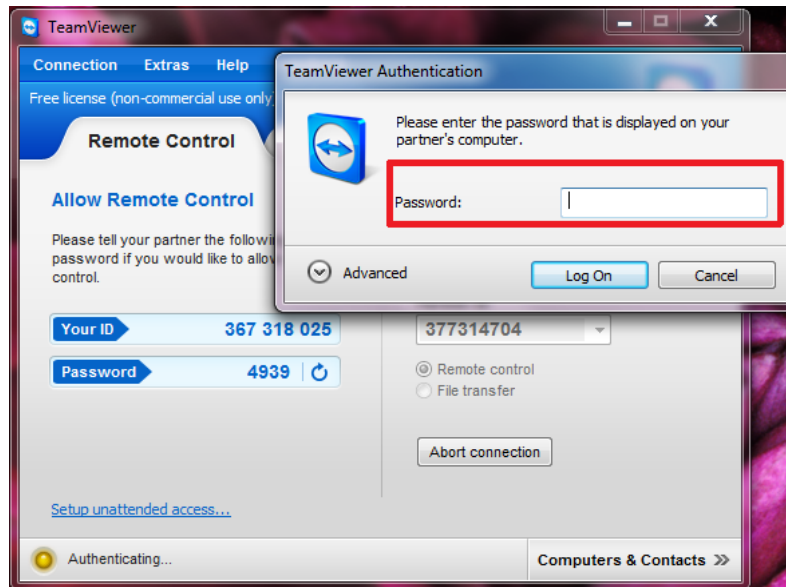


تصویر ۶: صفحه اصلی نرم افزار

در این صفحه دو تب Remote control و Presentation وجود دارد. چون تب Presentation برای رو نمایی از کاربردهای خاصی استفاده شده و جهت ارائه سطوح دسترسی خاصی کاربرد دارد، تقریباً ما نیازی به استفاده از این تب نداریم و می توان بیان کرد که در اکثر مواقع از تب Remote control استفاده می کنیم.

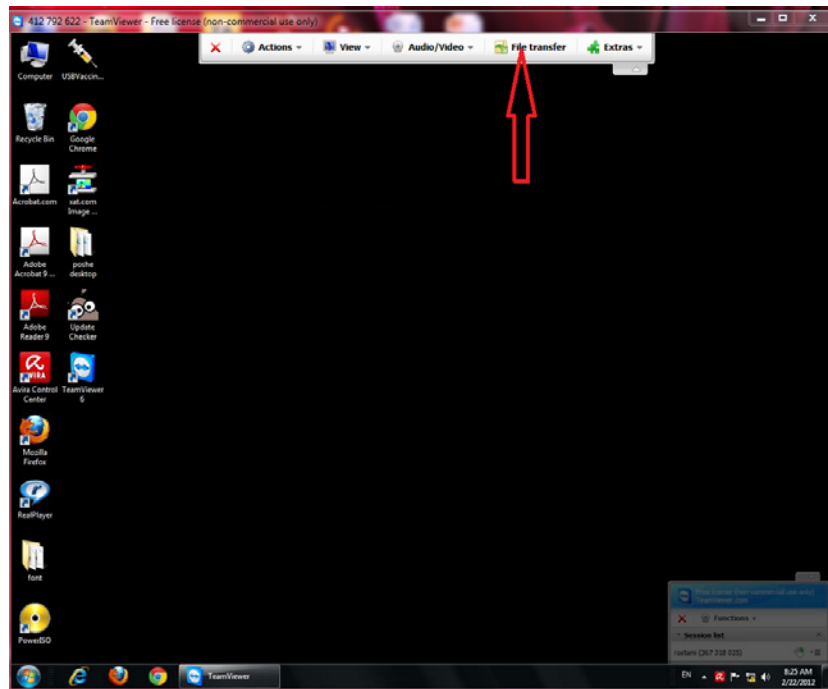
همان طور که قبلاً بیان شد با اتصال به اینترنت و اجرای این برنامه ما وارد تب Remote control شده و مشاهده می شود که شناسه و رمز عبور در قسمت های مشخص شده ۲ و ۱ در تصویر شماره شش به طور اتوماتیک به صورت اعداد چند رقمی ظاهر می شوند که این شناسه برای هر رایانه، منحصر به فرد بوده و رمز عبور نیز با هر بار باز و بسته شدن برنامه تغییر می کند که این امر یکی از عوامل بالا بودن امنیت این نرم افزار می باشد. حال اگر بخواهید به سیستم رایانه ای شخصی دسترسی داشته باشید کافی است شناسه و رمز عبور سیستم مقصد را گرفته و به سیستم وی وارد شوید. نحوه ایجاد دسترسی بدین گونه است که کاربر رایانه مقصد، شناسه اختصاص یافته به برنامه خود را در اختیار کاربر رایانه مبدأ می دهد و کاربر رایانه مبدأ آن را در قسمت ۳ در تصویر شش وارد می نماید و قبل از فشردن دکمه Connect to partner (قسمت ۴ در تصویر فوق)، باید نوع ارتباط خود را تعیین کند. ارتباط می تواند یکی از حالات Remote control، File transfer یا VPN باشد. پیشنهاد می کنیم که گزینه اول یعنی Remote control را انتخاب کنید زیرا این حالت کامل ترین نوع ارتباط است و در این حالت پس از اتصال، پنجره ای باز می شود که دقیقاً محیط سیستم عامل رایانه مقصد را نشان می دهد و کاربر رایانه مبدأ قادر است که آن را کنترل نماید. حال که گزینه اول را انتخاب کردید، دکمه Connect to partner را فشار دهید. در اینجا نیز امکان پیشامد دو حالت وجود دارد:

۱. پنجره ای مطابق تصویر شماره ۷ ظاهر می شود که رمز عبور رایانه مقصد را می خواهد. با وارد کردن رمز عبور رایانه مقصد و فشردن دکمه Log on، وارد آن سیستم می شوید.



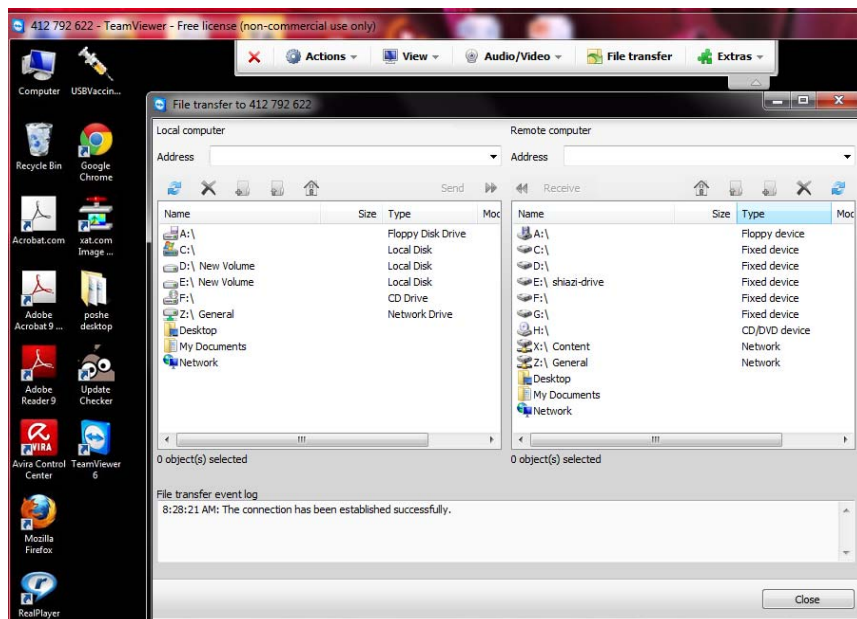
تصویر ۷: صفحه دریافت رمز عبور رایانه مقصد

اما حالت دوم زمانی رخ می‌دهد که نسخه نرم‌افزار تیم ویور مبدا و مقصد هماهنگ نباشد. توصیه ما این است که جهت سادگی انجام کار نسخه‌های نرم‌افزار مبدا و مقصد با هم منطبق باشند. اگر به هر دلیلی این هماهنگی وجود نداشت با فشردن دکمه **Connect to partner** قبل از اینکه پنجره‌ای به صورت فوق باز شود و کلمه عبور را بخواهد. پنجره‌های دیگر باز شده و عدم تطابق نسخه‌ها را بیان می‌کند که شما بایستی در آن پنجره دکمه **Update** را فشار دهید تا این تطابق حاصل شود و یا مدل و نسخه جدید آن دانلود شود. در صورت اینکه نسخه جدید باز شد، تمام عملیات بیان شده در تصویر ۶ را بر روی نسخه جدید اجرا کرده و دکمه **Connect to partner** را فشار دهید. در این قسمت همانند حالت اول رمز عبور سیستم را وارد کرده و دکمه **Log on** را بزنید. حال شما به‌طور کامل به رایانه مقصد وارد شده‌اید و می‌توانید صفحه نمایش آن را مشاهده کنید، در آن سیستم پوشه ایجاد کنید، آن را کنترل کرده و به برنامه‌های آن دسترسی داشته باشید، **Task manager** را اجرا کرده و حتی بتوانید فایلی را رد و بدل کنید. جهت این کار هنگامی که به سیستم مقصد متصل می‌شوید، در بالای صفحه نمایش چندین گزینه وجود دارد که یکی از آنها **file transfer** می‌باشد. همانند تصویر زیر :



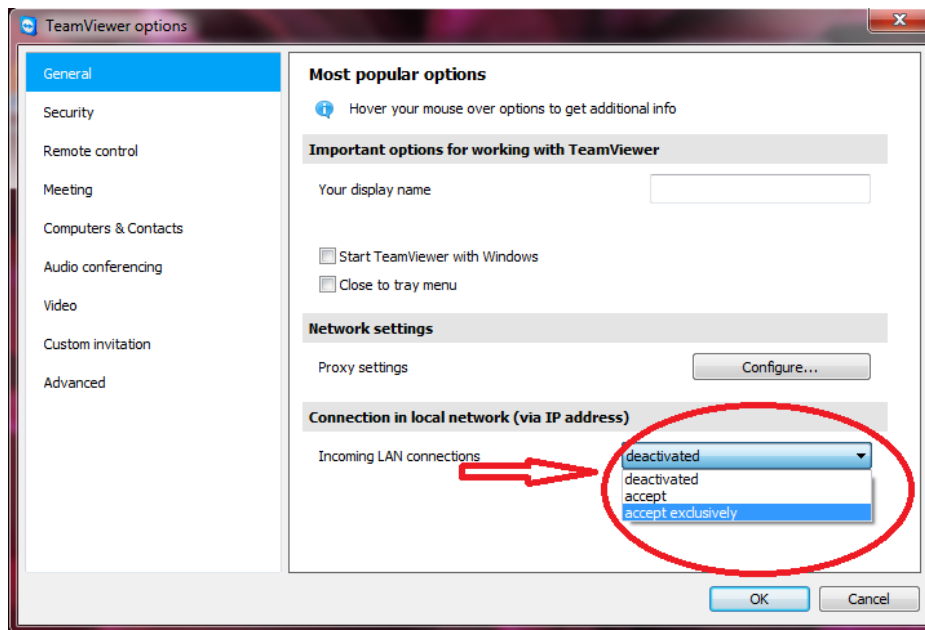
تصویر ۸: صفحه نمایش رایانه مقصد

با کلیک بر روی این گزینه پنجره‌ای باز می‌شود که شامل دو قسمت local و Remote می‌باشد. همانند تصویر زیر:



تصویر ۹: نحوه ارسال و دریافت فایل

قسمت local، هارد دیسک و تمام درایوهای سیستم مبدا و قسمت Remote، هارد دیسک و تمام درایوهای سیستم مقصد را نشان می‌دهد. با این پنجره می‌توانید فایل‌ها را از هر کدام از سیستم‌ها به دیگری انتقال دهید. برای انتقال بایستی از دکمه‌های Send و Receive استفاده کنید. در نظر داشته باشید که سرعت انتقال فایل به سرعت انتقال اتصال بین سیستم‌ها بستگی دارد. حال به روش استفاده از این نرم‌افزار از طریق شبکه‌های محلی درون سازمانی و اداری (بدون نیاز به دسترسی به اینترنت) می‌پردازیم. در این حالت ابتدا برنامه را اجرا کرده و در صفحه اصلی این برنامه (تصویر ۶) ابتدا باید یک مورد از تنظیمات برنامه را تغییر دهید. جهت این کار درون صفحه اصلی از منوی Extras گزینه Option را انتخاب کنید در اینجا پنجره‌ای مشابه تصویر زیر مشاهده می‌کنید.



تصویر ۱۰: صفحه تولید شناسه به صورت Ip

در قسمت انتهایی پنجره بخشی به نام Connection in local network وجود دارد، منوی باز شونده آن را باز کرده و گزینه accept exclusively را انتخاب کنید و در نهایت Ok بزنید. حال به صفحه اصلی برنامه برگردید. مشاهده می‌کنید در قسمت شناسه همان‌طور که در تصویر زیر مشخص شده است اعداد به صورت آی پی (IP) تولید شده‌اند.



تصویر ۱۱: نمایش شناسه به صورت IP

در واقع اینک شما طوری عمل کرده‌اید که برنامه‌های تیم ویور موجود داخل یک شبکه محلی و سازمانی بتوانند از طریق آی پی هر کامپیوتر به یکدیگر متصل شوند. آی پی دقیقاً به جای شناسه عمل می‌کند. جهت اتصال به رایانه مقصد کافی است به جای شناسه این سری اعداد با همین فرمت خاص در قسمت Partner ID وارد کرده و سایر مراحل را همانند حالت استفاده از نرم‌افزار با اتصال به اینترنت ببینید. در پایان مراحل، شما با سرعت بالایی به سیستم مقصد متصل شده و به برنامه‌های آن دسترسی دارید. علت این سرعت بالا استفاده شبکه‌های محلی درون سازمانی می‌باشد.

نتیجه‌گیری

چنانچه مشاهده کردید این نرم‌افزار به گونه‌ای طراحی شده است که دارای حجم بسیار کم و نصب آسان است و هر شخصی به راحتی می‌تواند با محیط کاربر پسند آن کار کند و سیستم دیگری را از راه دور، کنترل و به برنامه‌های آن دسترسی داشته باشد. شما در صورت تمایل، جهت آشنایی با قابلیت و امکانات بیشتر این نرم‌افزار می‌توانید با مراجعه به منوی Help و سایت اینترنتی بیان شده در قسمت منابع به مطالعه بیشتر در مورد این برنامه بپردازید. امید است این توضیحات بتواند در راستای آموزش مجازی و آشنایی شما عزیزان با امکانات نرم‌افزارهای کنترل از دور گام کوچکی بردارد.

References:

1. www.teamviewer.com